

3 LED-Vorwarnanhänger nach RSA und ZTV-SA

- Neuste LED-Technik
- Alle bekannten Verkehrszeichen darstellbar
- Bunte Bilder möglich
- Standardausführung für Autobahn (rot-weiss)



Mähzug Unimog U 500 mit Mulag Triomäher inkl. Absaugung und 40m³ Aufnahme-Container

- Modernster Triomäher
- 3 Mähwerkzeuge gleichzeitig
- Arbeitsbreite von mehr als 4 Metern möglich
- Kosteneinsparung
- Kürzerer Eingriff in den Verkehr



Mähraupe Herb HY 35

- Funkgesteuerter Böschungsmäher
- Gefälle von 55° kein Problem
- Anbaugeräte



Reform Metrac und Claas mit Krone-Rundballenpresse

- Große Flächenleistung
- Geländefähig
- Viele Anbaugeräte
- Mähen und Aufnahme in einem Arbeitsgang



Setzen Sie sich mit uns in Verbindung. Wir sind für Sie da, um Ihre Fragen zu beantworten, Ihnen mehr Informationen zukommen zu lassen oder Ihnen ein verbindliches Angebot zu erstellen.

Ihr Werner-Team

Werner

Qualität im grünen Bereich
Sicher und sauber durch's Jahr

Firmengruppe Werner

Stahlgruberring 7a
81829 München

Telefon: +49 (0)89 45 10 88 - 0
Fax: +49 (0)89 45 10 88 - 18

info@werner-muc.de
www.werner-muc.de

Werner



Qualität im grünen Bereich
Sicher und sauber durch's Jahr

Werner
Neuheiten
Jetzt anfragen!



www.werner-muc.de

Werner

Qualität im grünen Bereich
Sicher und sauber durch's Jahr

Professionelle Straßenreinigung, Winterdienst und Entsorgung in München und Region, sowie der Münchener Spezialist für GaLa-Bau, GaLa-Pflege, Kompostierung und Bio-Energie.

Ob individuelle Auftragsarbeiten oder die ganzjährige Gesamtbetreuung anspruchsvoller Grünanlagen, wir stehen unseren Kunden immer mit unserer langjährigen Erfahrung beratend zur Seite.



Sie werden von einem persönlichen Ansprechpartner betreut, der sich um Ihr Projekt zuverlässig kümmert. Wir gehen auf Ihre individuellen Wünsche mit hoher Kompetenz und Flexibilität ein.

www.werner-muc.de

3 LED-Vorwarnanhänger nach RSA und ZTV-SA

- **Neuste LED-Technik**
- 1 LED-Anhänger kann **alle bekannten Verkehrszeichen** und Umleitung darstellbar
- **bunte Bilder** möglich
- 2 LED sind **Standardausführung für Autobahn** (rot-weiss)
- Mit den 2 Vorwarnanhängern sind **alle nötigen Regelpläne umsetzbar**



Mähzug Unimog U 500 mit Mulag Triomäher inkl. Absaugung und 40m³ Aufnahme-Container

- Modernster Triomäher **mit Aufnahmeanhänger (40 m³)**
- Durch den gleichzeitigen Einsatz von **3 Mähwerkzeuge** ist eine **Arbeitsbreite von mehr als 4 Metern** möglich
- **Kosteneinsparung**, speziell in Bereichen in denen mit Sicherungsfahrzeugen gearbeitet werden muss
- **Kürzerer Eingriff in den Verkehr**

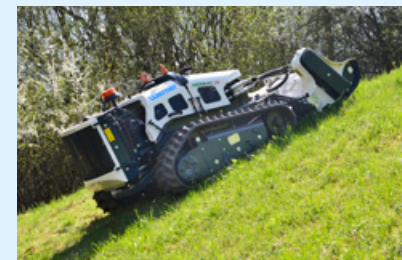


Durch die **Kombination verschiedener Mähwerkzeuge sind viele Mähvarianten möglich**; z.B. Einsatz vom Sicherheitsmähkopf auf der Leitplanke und kann gleichzeitig mit zwei Mähköpfen gemäht werden.

Mähraupe Herb HY 35

Mähen von steilen Hängen ist für uns dank dem ferngesteuerten Böschungsmäher kein Problem mehr.

Durch unsere verschiedenen Anbaugeräte (Schlegelmäher, Balkenmäher und Bandrechen) können wir ihn vielseitig einsetzen und so auf Ihre Wünsche eingehen.

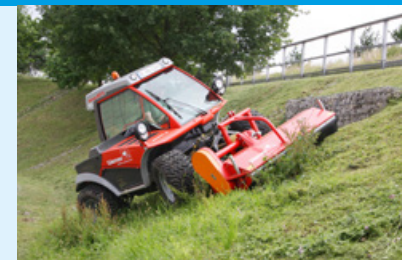


Reform Metrac und Claas mit Krone-Rundballenpresse

Unser Reform mit Schlegel- oder Tellermäherwerk mäht das Gras und Langgras auch in Hanglagen problemlos und die Rundballenpresse nimmt das Schnittgut direkt auf.

Das alles ist in nur einem Arbeitsgang möglich.

Durch das direkte Pressen des Schnittgutes kann eine höhere Ausladung der Transportfahrzeuge erfolgen und somit eine höhere Wirtschaftlichkeit.



Wir freuen uns auf Ihre Anfrage.
info@werner-muc.de